



01 06/19

KRANKENHAUS NORD KLINIK FLORIDSDORF

ALBERT WIMMER ZT GMBH

GESUNDHEIT/
FERTIGSTELLUNG 2018

high tech meets high touch

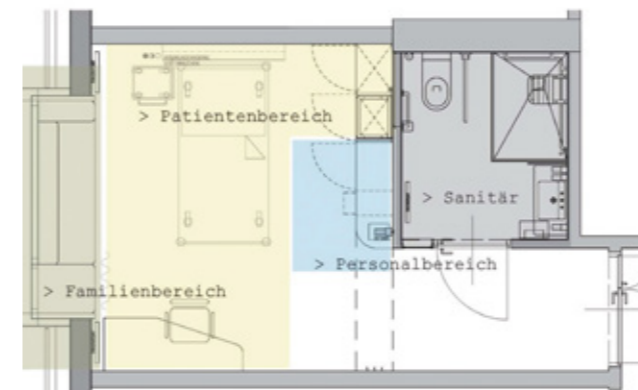
Gesundheit / Das 800-Betten-Spital vereint modernste Standards und größtmöglichen Komfort. Im neuen Spital sind unter anderem Abteilungen für Chirurgie, Frauenheilkunde und Geburtshilfe, Herzmedizin und Allgemeine Innere Medizin, Kinder- und Jugendheilkunde sowie Orthopädie, Psychiatrie sowie Kinder- und Jugendpsychiatrie eingerichtet. Zudem gibt es Labors, Röntgen und ein Institut für physikalische Medizin. Das neue Krankenhaus Nord mit Spitzenmedizin und bester Pflege ist durch die Schnellbahnstation Brünnerstraße optimal ans öffentliche Verkehrsnetz angebunden.

Die zukunftsweisende Konzeption des Entwurfs, der auf Tageslicht für alle setzt, ermöglicht dem Wohlgefühlcharakter einen besonders hohen Stellenwert einzuräumen. Das KHN verbindet die Vorteile des Pavillontypus mit jenen des Zentralkrankenhauses. Die modulare Erweiterbarkeit setzt über viele Jahre einen nachhaltigen Standard. Der Eingangsbereich mit großzügiger Piazza und einladender Form erlaubt die Vernetzung mit dem urbanen Raum, gleichzeitig wird durch die Baukörperpositionierung ein optimaler Lärmschutz gewährleistet.

Von der Brünner Straße kommt erreicht man zuerst eine großzügige mit hohem Aufenthaltswert ausgestattete Piazza. Diese wird von den zwei Gebäudeteilen „Mars“ und „Venus“ und dem Versorgungstrakt im Norden begrenzt. In der Dimension mit dem Rathausplatz in Wien vergleichbar, wurde dieser Platz mit einer Ausdehnung von ca. 40 x 130 Metern eine neue öffentliche Adresse an der Brünner Straße. Die Piazza lädt zum Verweilen und Ausruhen ein und bietet einen direkten Zugang zum Krankenhaus und den komplementären Einrichtungen wie Kindergarten und Veranstaltungszentrum.

Das Quartier ist horizontal und vertikal in drei Bereiche strukturiert. Von Norden nach Süden sind die Nordspange mit den Versorgungseinrichtungen und den Parkdecks, das Kernspital und der Park positioniert. In der Vertikalen finden sich ebenerdig die high frequency-Bereiche wie Ambulanzen sowie die intensivmedizinische Versorgung, in der Mitte das Promenadendeck mit den Sonnterrassen und darüber die low-frequency-Bereiche der Bettentrakte.

Die Architektur schafft optimale Voraussetzungen für den Heilungsprozess. Nur Ein- und Zweibettzimmer definieren den hohen Ausbaustandard der Bettenstationen. Lichtdurchflutete Atrien, Dachgärten und weitläufige Grünflächen machen das Spital zu einer Wohlfühloase für PatientInnen und MitarbeiterInnen. Der Landschaftsentwurf vereint die Vorstellung von Wohlfühlen, Heilen, Wachsen und Gesunden zu einem Gesamtkonzept.



02



03



04



05



06

- 01 Therapiegarten
- 02 Grundriss PatientInnenzimmer
- 03 Piazza Brünnerstraße mit Haupteingang Venus © Rupert Steiner
- 04 Spielgarten © Rupert Steiner
- 05 Magistrale © Hubert Dimko
- 06 PatientInnenzimmer

ATELIER
FLACHGASSE
Flachgasse 53, A-1150 Wien
T: +43 1 982 3000, F: +43 1 982 3000 - 30
www.awimmer.at, office@awimmer.at

STUDIO 13
Hietzinger Hauptstraße 136a, A-1130 Wien
T: +43 1 982 1000, F: +43 1 982 1000 - 30

ATELIER
WEST
Schoberweg 151, A-5350 Strobl
T: +43 6137 5874, F: +43 6137 5874 - 30

Adresse
Brünner Straße 68, 1210 Wien

Bauperren
Magistrat der Stadt Wien – Wiener Krankenanstaltenverbund (KAV)

Architektur
**Health Team KHN
 Albert Wimmer ZT-GmbH**

Projektarchitekt
**Arch. DI Dipl. TP Albert Wimmer
 Arch. DI Monika Purschke
 DI Semir Zubcevic**

Konsulenten
**Prof. Dr. Ilona Kickbusch
 Prof. DI Dr. Zeljko Katalinic**

Landschaftsarchitektur
**Martha Schwartz Partners
 3.0 Landschaftsarchitektur**

Verkehrsplanung
Rosinak & Partner ZT-GmbH

Statik
**ARGE Fröhlich & Locher und Partner
 ZiviltechnikergesmbH / ARUP
 Ingenieurbüro**

HKLS + Elektro
**ARGE TB ZFG-Projekt GmbH / TB
 Eipeldauer + Partner GmbH**

Medizintechnik
Zivilingenieurbüro DI Zach

Betriebsorganisation/FM
Ebner Hohenauer HC Consult

Bauphysik
Dr. Pfeiler GmbH

Brandschutz
brandRat ZT GesmbH

Logistikplanung
**process design consultants
 DI Michelli GmbH**

Kostenermittlung
**PRIEBERNIG, WIND + Partner
 ZT GmbH**

FTS, Rohrpost, Aufzüge, Fahrtreppen,
 Küchen
**MMG Ingenieurgesellschaft für
 Materialmanagement mbH**

Internationaler Wettbewerb
2008, 1. Preis

Vorentwurf
2009

Entwurf
2010

Errichtungsbewilligung, Baurecht und
 Sanitätsrecht / Aushub
2011

Baubeginn Rohbau
2012

Fertigstellung Rohbau
2014

Betriebsbewilligung
2018

Inbetriebnahme
Juni 2019

Grundstücksfläche
111.600 m²

Bebaute Fläche
42.000 m²

Bruttogeschossfläche
218.000 m²

Healing garden
ca. 47.000 m²

Bettenkapazität
rd. 800

PatientInnenkapazität stationär p.a.
46.000

PatientInnenkapazität ambulant p.a.
250.000

OP-Zentrum mit 16 Operationsäulen
 Intensiv-Zentrum mit 80 Betten

Spitzenmedizin im patientInnenorientierten Krankenhaus des 21. Jhdts.



07



08



09



10

07 Gesamtanlage vom healing garden aus gesehen
 © Rupert Steiner
 08 Leitstelle Terminambulanzen © Hubert Dimko
 09 Tagesklinik © Hubert Dimko
 10 Schockraum CT